

Stávající inženýrské sítě jsou  
zakresleny pouze orientačně, před  
zahájením prací nutno vytýčit;

### LEGENDA SÍTÍ

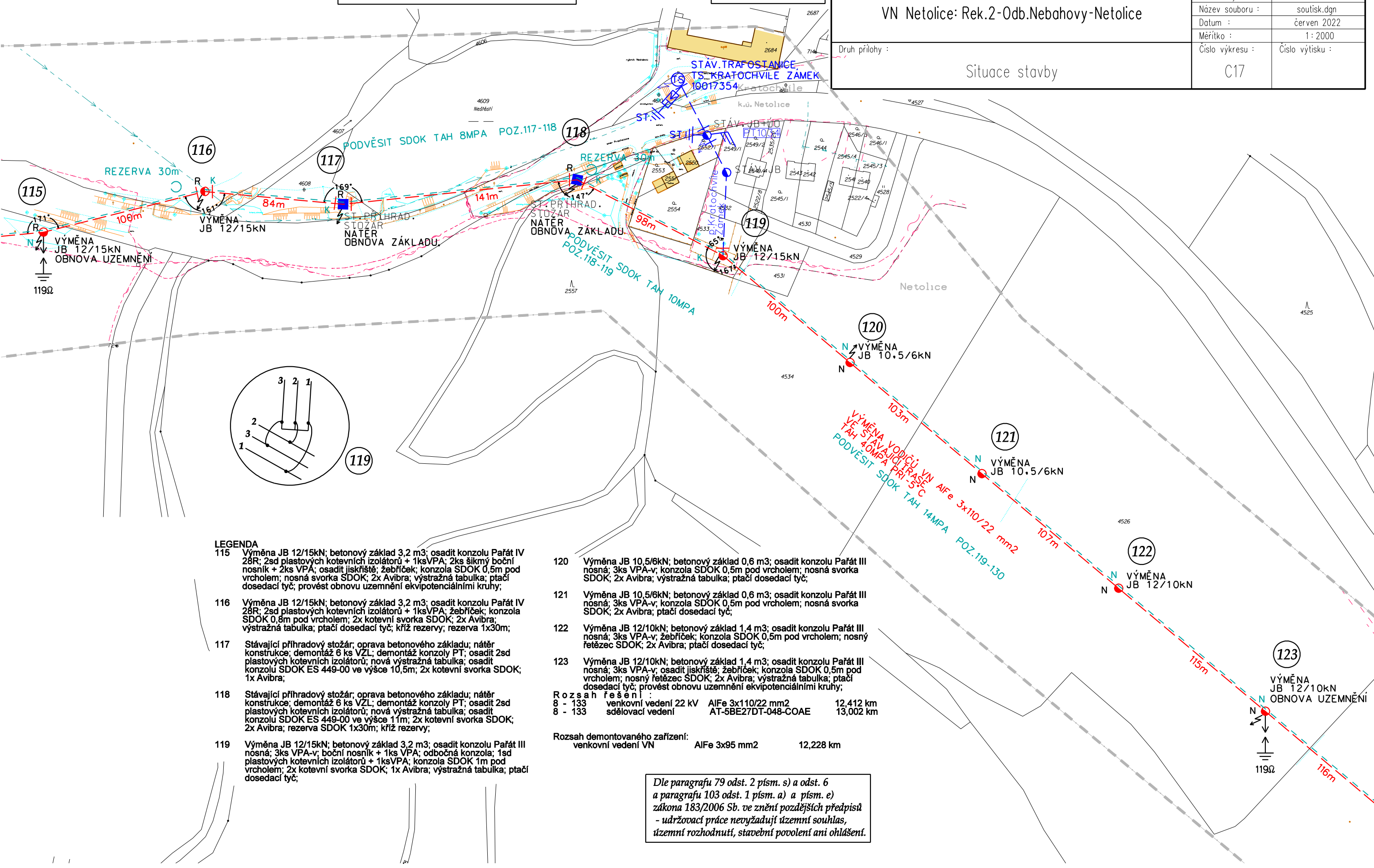
- VÝMĚNA VENKOVNÍHO VEDENÍ VN
- STÁV. VENKOVNÍ VEDENÍ VN
- VZDUŠNÉ VEDENÍ SDOK
- SDĚLOVACÍ VEDENÍ CETIN
- VODOVOD

Proudová soustava : VN - 3~50Hz, 22 000 V  
Ochrana před nebezpečným dotykem neživých částí :  
VN - zemněním - IT  
Námrazová oblast : I- 0

Větrová oblast: II  
Vr = 25 m/s

Vypracoval :	Vašmucius Adam	Zodp. projektant :	Brejcha Milan
Místo stavby :	Netolice		
Stavební úřad :	Netolice		
Investor :	EG.D, a.s. Lidická 1873/36, Černá Pole, 602 00 Brno		
Název stavby :	VN Netolice: Rek.2-Odb.Nebahovy-Netolice		
Druh přílohy :	Situace stavby		

Číslo stavby :	1040015547
Formát výkresu :	2xA4
Název souboru :	soutisk.dgn
Datum :	červen 2022
Měřítko :	1 : 2000
Číslo výkresu :	Číslo výtisku :
C17	



### LEGENDA

- 115 Výměna JB 12/15kN; betonový základ 3,2 m3; osadit konzolu Pařát IV 28R; 2sd plastových kotevních izolátorů + 1ksVPA; 2ks šikmý boční nosník + 2ks VPA; osadit jiskřiště; žebříček; konzola SDOK 0,5m pod vrcholem; nosná svorka SDOK; 2x Avibra; výstražná tabulka; ptačí dosedací tyč; provést obnovu uzemnění ekvipotenciálními kruhy;
- 116 Výměna JB 12/15kN; betonový základ 3,2 m3; osadit konzolu Pařát IV 28R; 2sd plastových kotevních izolátorů + 1ksVPA; žebříček; konzola SDOK 0,8m pod vrcholem; 2x kotevní svorka SDOK; 2x Avibra; výstražná tabulka; ptačí dosedací tyč; kříž rezervy; rezerva 1x30m;
- 117 Stávající příhradový stožár; oprava betonového základu; nátěr konstrukce; demontáž 6 ks VZL; demontáž konzoly PT; osadit 2sd plastových kotevních izolátorů; nová výstražná tabulka; osadit konzolu SDOK ES 449-00 ve výšce 10,5m; 2x kotevní svorka SDOK; 1x Avibra;
- 118 Stávající příhradový stožár; oprava betonového základu; nátěr konstrukce; demontáž 6 ks VZL; demontáž konzoly PT; osadit 2sd plastových kotevních izolátorů; nová výstražná tabulka; osadit konzolu SDOK ES 449-00 ve výšce 11m; 2x kotevní svorka SDOK; 2x Avibra; rezerva SDOK 1x30m; kříž rezervy;
- 119 Výměna JB 12/15kN; betonový základ 3,2 m3; osadit konzolu Pařát III nosná; 3ks VPA-v; boční nosník + 1ks VPA; odbočná konzola; 1sd plastových kotevních izolátorů + 1ksVPA; konzola SDOK 1m pod vrcholem; 2x kotevní svorka SDOK; 1x Avibra; výstražná tabulka; ptačí dosedací tyč;

- 120 Výměna JB 10,5/6kN; betonový základ 0,6 m3; osadit konzolu Pařát III nosná; 3ks VPA-v; konzola SDOK 0,5m pod vrcholem; nosná svorka SDOK; 2x Avibra; výstražná tabulka; ptačí dosedací tyč;
- 121 Výměna JB 10,5/6kN; betonový základ 0,6 m3; osadit konzolu Pařát III nosná; 3ks VPA-v; konzola SDOK 0,5m pod vrcholem; nosná svorka SDOK; 2x Avibra; ptačí dosedací tyč;
- 122 Výměna JB 12/10kN; betonový základ 1,4 m3; osadit konzolu Pařát III nosná; 3ks VPA-v; žebříček; konzola SDOK 0,5m pod vrcholem; nosný řetězec SDOK; 2x Avibra; ptačí dosedací tyč;
- 123 Výměna JB 12/10kN; betonový základ 1,4 m3; osadit konzolu Pařát III nosná; 3ks VPA-v; osadit jiskřiště; žebříček; konzola SDOK 0,5m pod vrcholem; nosný řetězec SDOK; 2x Avibra; výstražná tabulka; ptačí dosedací tyč; provést obnovu uzemnění ekvipotenciálními kruhy;

Rozsah řešení :  
8 - 133 venkovní vedení 22 kV AlFe 3x110/22 mm2 12,412 km  
8 - 133 sdělovací vedení AT-5BE27DT-048-COAE 13,002 km

Rozsah demontovaného zařízení:  
venkovní vedení VN AlFe 3x95 mm2 12,228 km

Dle paragrafu 79 odst. 2 písm. s) a odst. 6  
a paragrafu 103 odst. 1 písm. a) a písm. e)  
zákona 183/2006 Sb. ve znění pozdějších předpisů  
- udržovací práce nevyžadují územní souhlas,  
územní rozhodnutí, stavební povolení ani ohlášení.